



Centraide
Estrie



Clicdon

Votre structure organisationnelle dans Clicdon Centraide

Clicdon Centraide vous offre maintenant la possibilité de suivre les résultats de votre campagne en fonction de la structure de votre organisation. Conçues pour s'adapter aux besoins des grandes comme des petites entreprises, ces nouvelles fonctionnalités vous permettent de :

- Suivre la progression des résultats dans les différentes équipes de sollicitation;
- Présenter aux employés les résultats de leur équipe et, si vous le souhaitez, celle des autres équipes.

Les bénéfices

- Une meilleure compréhension de votre campagne;
- Des résultats compréhensibles pour tous : la direction, les bénévoles et les employés;
- Amélioration de la mobilisation des employés et des sollicitateurs;
- Amélioration du dynamisme de la campagne.

Concevoir votre structure dans Clicdon Centraide

Clicdon Centraide permet de créer une structure qui comporte jusqu'à 5 paliers. Elle s'inspirera largement de l'organigramme de votre entreprise.

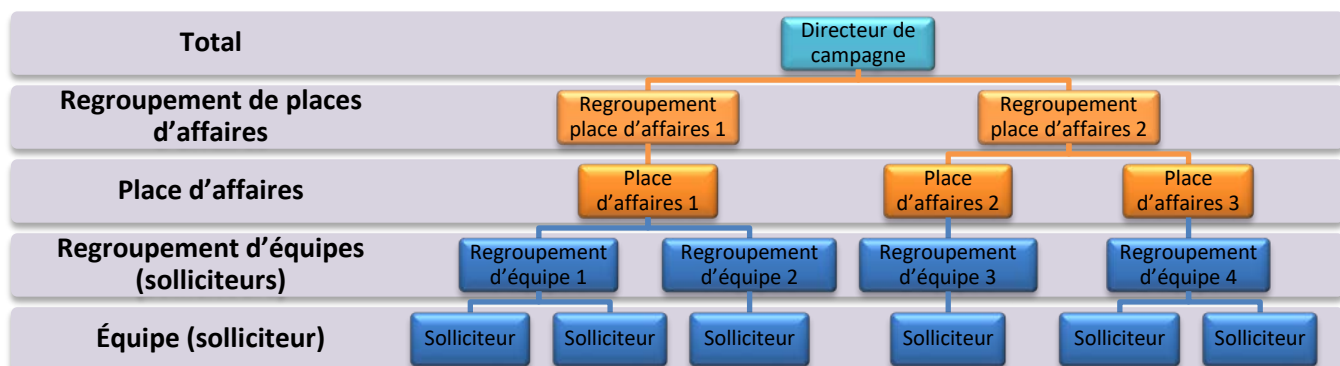
Vous pouvez bâtir votre structure dans *Clicdon Centraide* selon votre organigramme d'entreprise, tout simplement en effectuant des regroupements de places d'affaires et/ou d'équipes.

Regroupement de places d'affaires : Définir vos regroupements de places d'affaires via l'application sous *Structure et objectif*.

Place d'affaire : Inscrire la place d'affaires associée à chacun de vos employés via la liste des employés (fichier Excel).

Regroupement d'équipes : Définir vos regroupements d'équipes via l'application sous *Structure et objectif*.

Équipe : Inscrire le sollicitateur associé à chacun de vos employés via la liste des employés (fichier Excel). Il sera toujours possible par la suite d'effectuer des changements via l'application sous *Structure et objectif* et via la fiche d'employé sous *Employé*.



N'hésitez pas à faire appel à votre conseiller Centraide pour discuter de la structure qui correspond le mieux à vos besoins.